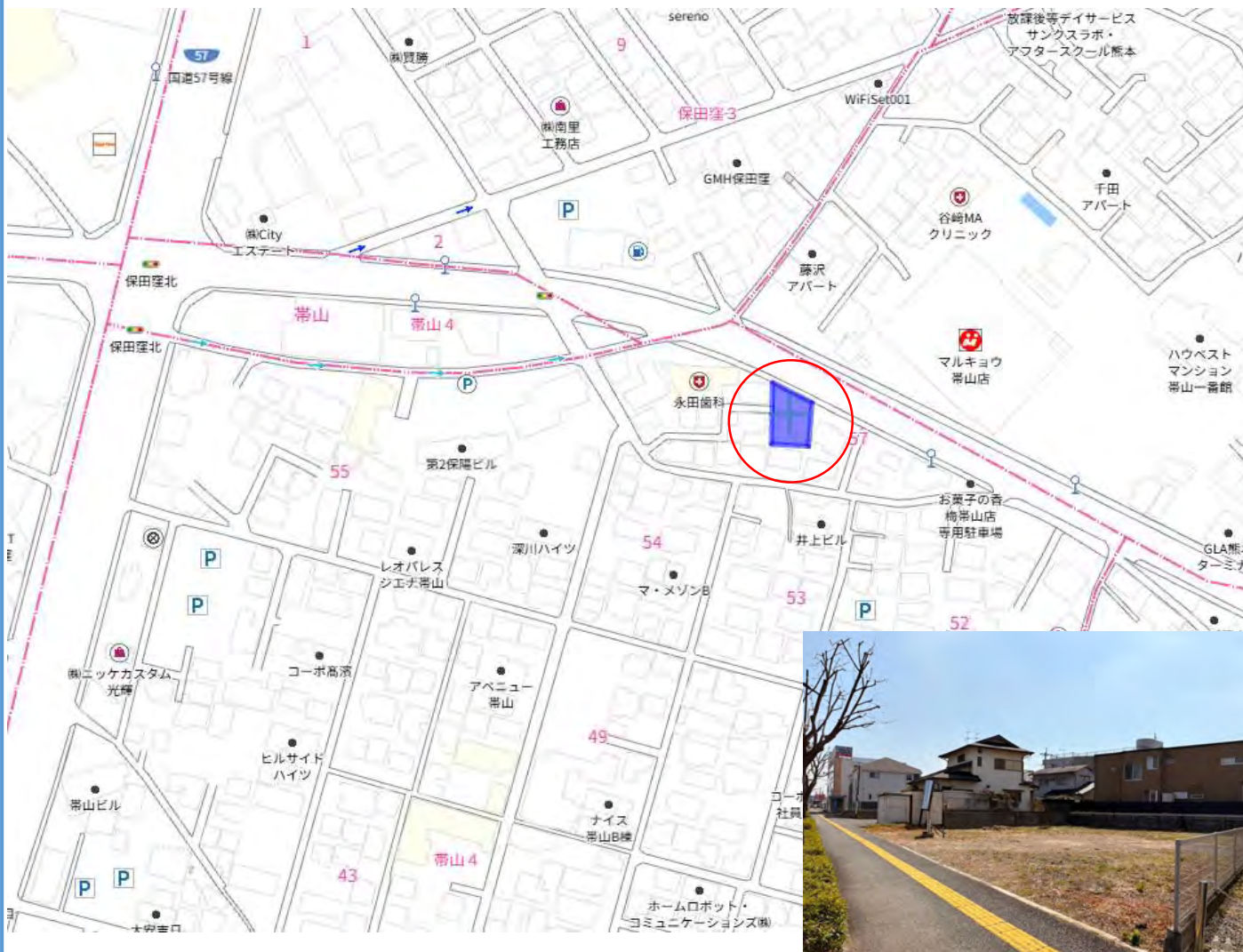


交通量の多いエリアだからこそ際立つ店舗や事務所にいかがでしょうか。



種別	土地			
地名	中央区帯山4丁目			
価格	8,200	万円	坪単価	60.84 万円
所在地	熊本市中央区帯山4丁目57-52			
交通	バス	「帯山四丁目バス停」徒歩3分		
	駅			
土地面積	公簿	445.56	m ²	134.78 坪
私道負担		最適用途	店舗・事務所	
位置指定				
道路判定	42条1項1号/位置指定道路			
接道状況	北側	幅員22m公道 接面約19m		
	西側	幅員4m私道 接面約4m		
設備	水道	上水道	下水	下水道
	ガス	都市ガス	電気	九州電力
都市計画	市街化区域			
地目	宅地	用途地域	準住居	
地勢	平坦	土地権利	所有権	
建蔽率	60%	容積率	200%	
他の法律上の制限	屋外広告物法 第3種禁止地域			
現状	宅地	引渡し	現況渡し	
小学校	帯山	小学校 まで	約 600 m	
中学校	帯山	中学校 まで	約 1100 m	
備考	<ul style="list-style-type: none"> ・ 国道道路沿い 事業用地 ・ 建築条件なし 			

熊本県知事 (1) 第5925号

株式会社スターリアルティ

熊本市南区良町2丁目8番10号2F TEL : 096-283-3765

取引態様	仲介	手数料	3%+6万+税
情報公開日	2026/3/21	担当	渡辺