

ロードサイド 事業用地



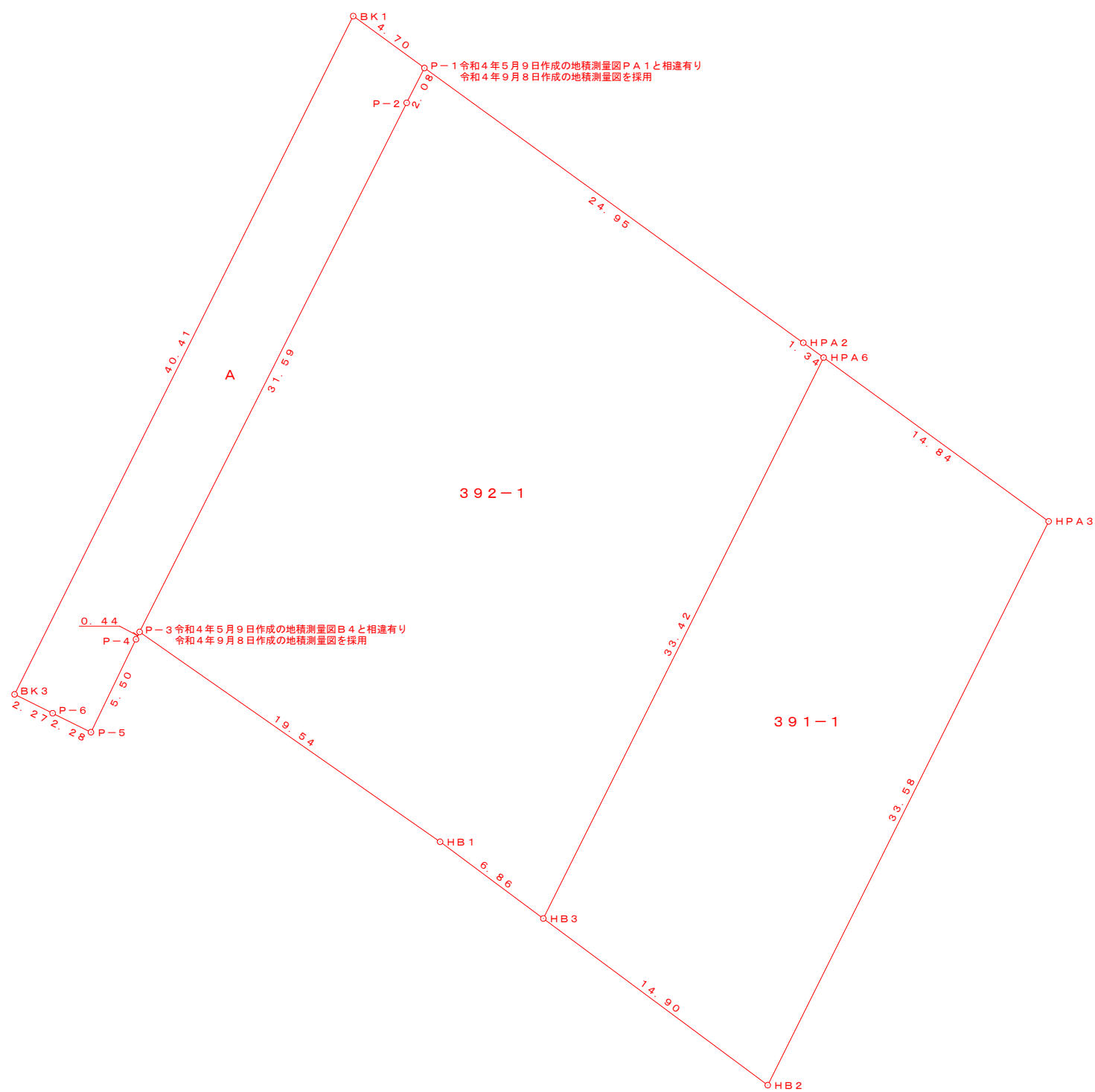
種別	土地			
地名	御船町辺田見			
価格	7,600 万円 坪単価 16.27 万円			
所在地	上益城郡御船町大字辺田見字馬場391番1 他			
交通	バス	「辺田見バス停」徒歩約1分		
	駅	-		
土地面積	実測	1,544	m ²	467.06 坪
	私道負担	-	最適用途	店舗・事務所
位置指定	-			
道路判定	-			
接道状況	北東側 幅員約9m公道 (国道) 接面約44m			
設備	水道	上水道	下水	下水道
	ガス	プロパン	電気	九州電力
都市計画	非線引き区域			
地目	雑種地	用途地域	第二種住居地域	
地勢	平坦	土地権利	所有権	
建蔽率	60%	容積率	200%	
他の法律上の制限	公有地拡大推進法			
現状	更地	引渡し	現況渡し	
小学校	御船	小学校 まで	約 1000 m	
中学校	御船	中学校 まで	約 950 m	
備考	<ul style="list-style-type: none"> ・実測面積での売買となります。 ・計画道路による、前面道路拡張計画あり (施工予定未定) 			

熊本県知事 (1) 第5925号

株式会社スターリアルティ

熊本市南区良町2丁目8番10号2F TEL : 096-283-3765

取引態様	仲介	手数料	3%+6万+税
情報公開日	2026/5/16	担当	渡辺



求積表

地番	A		
NO	X	Y	辺長
BK1	-32394.958	-18299.274	40.41
BK3	-32431.111	-18317.330	2.27
P-6	-32432.117	-18315.299	2.28
P-5	-32433.128	-18313.257	5.50
P-4	-32428.175	-18310.856	0.44
P-3	-32427.782	-18310.662	31.59
P-2	-32399.579	-18296.422	2.08
P-1	-32397.722	-18295.478	4.70
面積	181.9240795		
地積	181.92 m ²		
坪数	55.03 坪		



求積図
1 : 300

地番	392-1		
NO	X	Y	辺長
P-1	-32397.722	-18295.478	24.95
HPA2	-32412.370	-18275.278	1.34
HPA6	-32413.160	-18274.194	33.42
HB3	-32443.056	-18289.138	6.86
HB1	-32438.969	-18294.643	19.54
P-3	-32427.782	-18310.662	31.59
P-2	-32399.579	-18296.422	2.08
面積	871.1590470		
地積	871.15 m ²		
坪数	263.52 坪		

地番	391-1		
NO	X	Y	辺長
HPA6	-32413.160	-18274.194	14.84
HPA3	-32421.890	-18262.195	33.58
HB2	-32451.941	-18277.171	14.90
HB3	-32443.056	-18289.138	33.42
面積	490.9326505		
地積	490.93 m ²		
坪数	148.50 坪		

※机上で座標変換を行っている為、求積に若干の変更がある可能性があります。